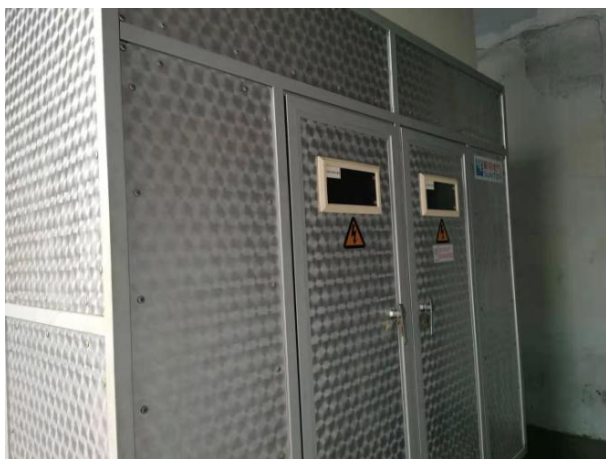
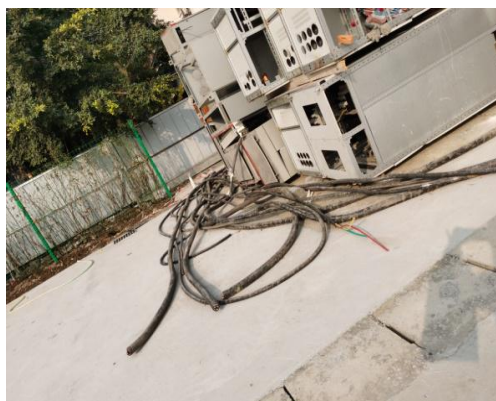


附件 2：现场照片

1、变压器



2、其余需处置设备物资



3、此设备需 3 月 15 日后中选人收到出售人可处置通知方可进行回收。
(含柜体)



备注：中选人须自备车辆、装运工具和拆卸、切割工器具等到交货地点自行装运废旧设备物资，并遵守出售人的现场安全管理规定。装车费用及装运过程中相关人员的安全由中选人自行负责。废旧设备物资运离办公区时，应严格按照出售人既定的制度办理出门条等审批手续。